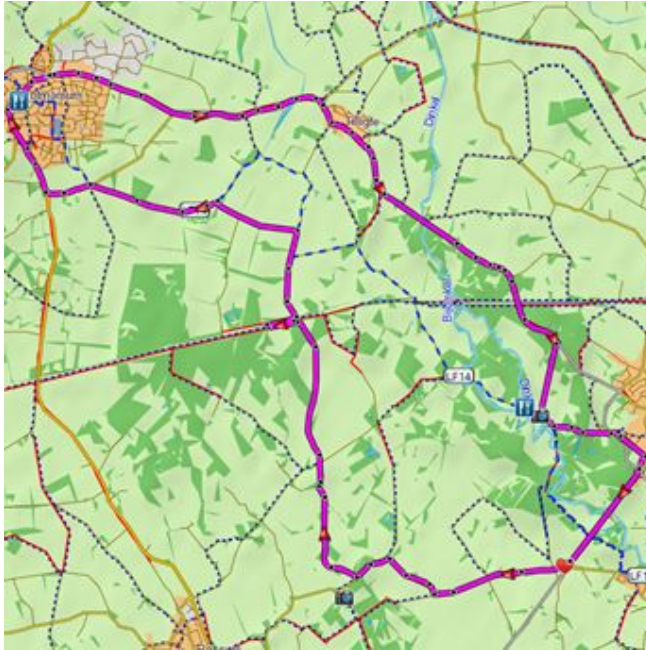


Fiets – Routekaart

t/m 25 km

R46 – Authentiek Ootmarsum route



Highlights:

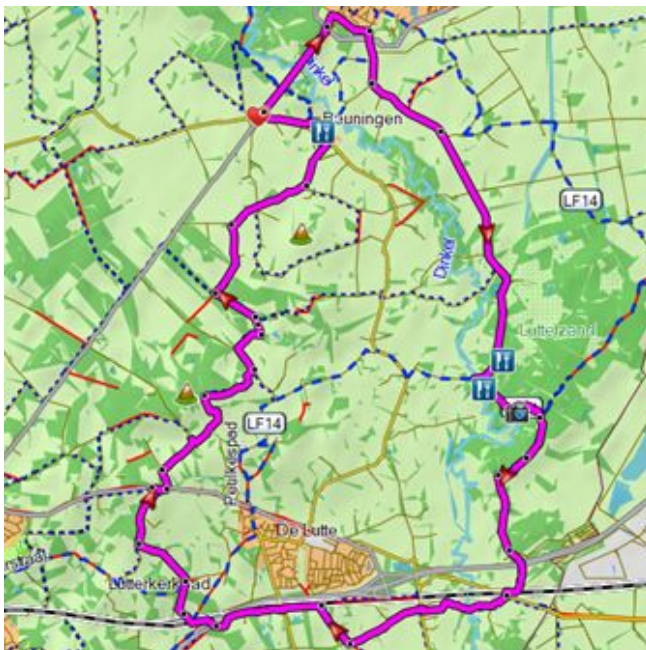
Centrum Ootmarsum
Centrum Tilligte
Almelo–Nordhornkanaal
Havezathe het Everloo
Landgoed Singraven

Overige info:

Lengte: 23,5 km

Een route die via het buitengebied van Rossum en het Almelo–Nordhornkanaal naar Ootmarsum brengt. Het stadje Ootmarsum is prachtig en heeft gezellige terrassen en smalle straatjes met oude historische gebouwen. Op de terugweg kom je nog langs het prachtige Landgoed Singraven, een must-see als je hier in de regio bent.

R90 – Lutterzand Paasberg route



Highlights:

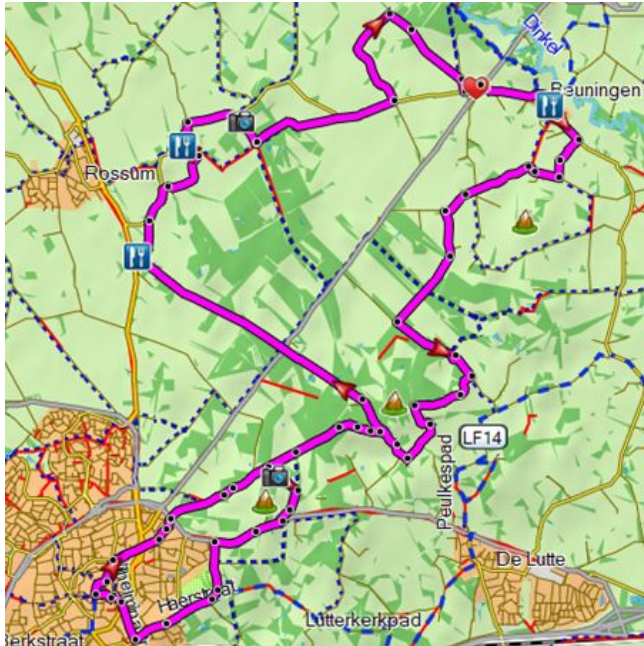
Lutterzand
Paasberg
Austiberg
Centrum Beuningen

Overige info:

Lengte: 25 km

Deze route brengt je via het buitengebied naar het Lutterzand. Een prachtig natuurgebied dat je moet zien als je hier in de regio bent. Daarna fiets je door naar de Lutte om vervolgens via het heuvelgebied terug te fietsen naar onze locatie.

R10 – Twentse Bergen



Highlights:

Steiepad / Paasberg
Rhododendronlaan
Centrum Oldenzaal
Havezathe het Everloo

Overige info:

Lengte: 27,5 km

Met deze route fiets je over mooie paden door het heuvelachtige stuwwalgebied naar Hanzestad Oldenzaal. Je zal door de binnenstad van Oldenzaal komen, waar de Plechelmus Basiliek en de gezellige Grote markt het hoogtepunt vormen voor zowel voor de cultuur– als terrasliefhebber. Hier kun je een pauze nemen voordat je terug fietst naar Actief Twente.

R6 – Kidsroute



Highlights:

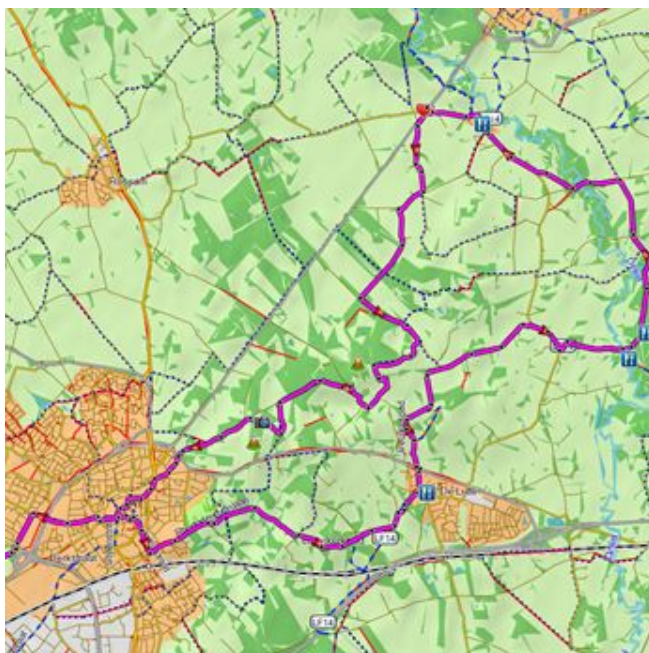
Centrum van Beuningen
IJSboerderij de IJskuip
Pannenkoekenhuis Bolle Jan
Restaurant De Zoeke
Cosmos Sterrenwacht
De Dinkel
Speelvilla Kakelbont
Centrum Tilligte
Landgoed Singraven

Overige info:

Lengte: 30 km

De ideale tocht om te doen samen met je kinderen. Onderweg kom je langs verschillende speeltuinen en leuke pauzeplekken waar de kinderen lekker kunnen rondrennen. En zelf kun je genieten van het prachtige Twentse landschap.

R75 – Let's go swimming



Highlights:

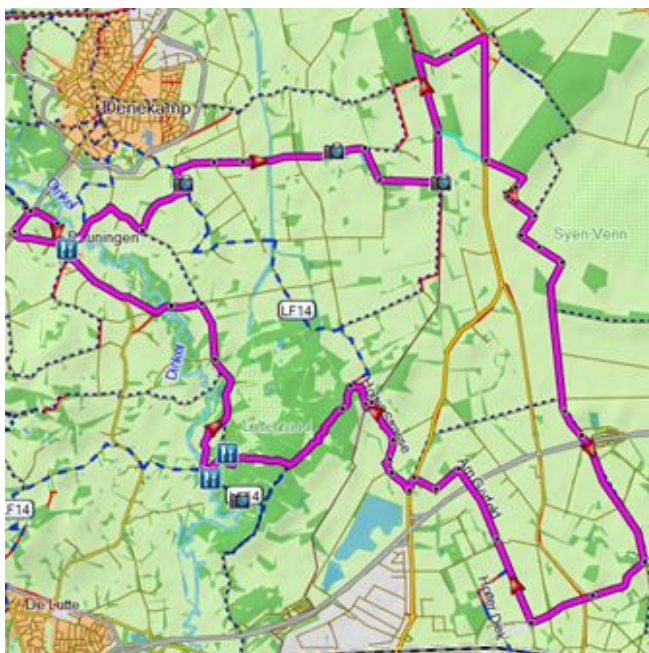
Hulsbeek
Centrum Oldenzaal
Centrum De Lutte
Centrum Beuningen
Lutterzand

Overige info:

Lengte: 32 km

Deze prachtige route brengt je als eerst naar het Hulsbeek in Oldenzaal, hier kun je heerlijk genieten van het verfrissende water. Wanneer je bent uitgezwommen ga je via het centrum van Oldenzaal naar De Lutte, waarna je uiteindelijk via prachtige landweggetjes naar het Lutterzand fietst. De ideale tocht om met kinderen te doen.

R91 – Grenstocht



Highlights:

Klöpfeshoes
Schaapskooi
Commiezenhuis
Lutterzand
Centrum Beuningen

Overige info:

Lengte: 32 km

Met deze route rij je via het buitengebied van Beuningen naar de grens met Duitsland. Hier zul je een stuk door Duitsland rijden voordat je via het Lutterzand terug rijdt naar onze locatie. Onderweg zul je onder andere langs de schaapskooi en het klöpfeshoes komen.

R29 – Nordhorn, Tierpark & Pier99 route (kort)



Highlights:

Dierentuin Nordhorn
Vechtesee
Centrum Denekamp
Centrum Beuningen
Almelo–Nordhornkanaal
Schaapskooi
Klöpkeshoes

Overige info:

Lengte: 33 km

Deze route brengt je via het Almelo–Nordhornkanaal naar de dierentuin in Nordhorn. Op de terugweg zul je via Brandlecht teruggaan naar Nederland. Hier kom je nog langs de Schaapskooi en Klöpkeshoes om vervolgens via het centrum van Beuningen terug te fietsen naar onze locatie.

R49 – Terrassen van Twente route



Highlights:

Cafe 't Sterrebos
Centrum de Lutte
De Wilmersberg
Centrum Oldenzaal
't Peuleke (Rossum)
Havezathe het Everloo (Rossum)
Landgoed Singraven

Overige info:

Lengte: 35 km

Wij weten de beste terrassen te vinden in Twente en leiden je er naartoe via deze mooie route. Denk aan het gezellige centrum van de Lutte, het terras van de Wilmersberg (Beste terras van Nederland – 2013) of bezoek het centrum van Oldenzaal met Café de Engel (Beste bierlokaal van Nederland in 2008). Was dit allemaal nog niet voldoende? Breng dan een bezoek aan het achterterras van Restaurant de Watermolen.

R22 – Nordhorn, Tierpark & Pier99 route (lang)



Highlights:

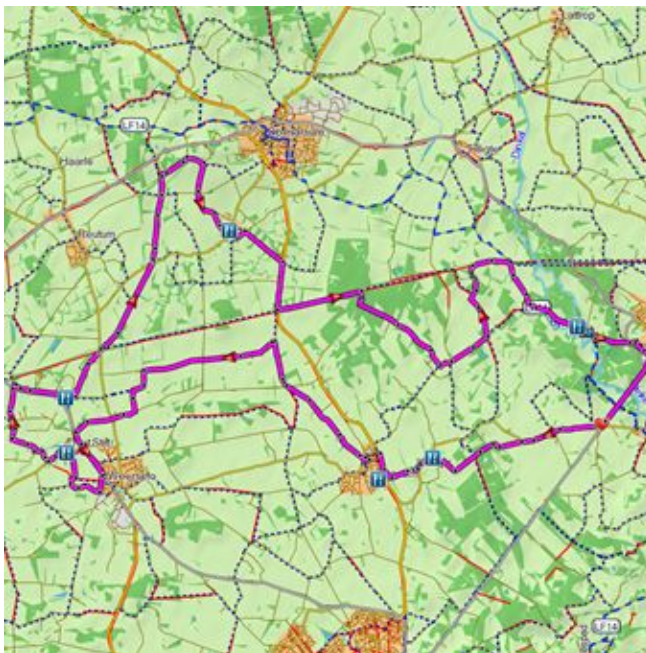
Dierentuin Nordhorn
Vechtesee
Almelo–Nordhornkanaal
Lutterzand
Schaapskooi
Centrum Beuningen

Overige info:

Lengte: 45 km

Een mooie route die je via het Almelo–Nordhornkanaal naar de dierentuin in Nordhorn brengt. Na het bezoek kun je heerlijk zitten bij pier99 die aan de Vechtesee ligt. Daarna ga je via Brandlecht naar het prachtige Lutterzand. Vanaf daar fiets je langs het buitengebied van Beuningen terug te naar onze locatie.

R23 – 't Stiff & Weerselo route



Highlights:

Hulsbeek
Centrum Oldenzaal
Centrum De Lutte
Centrum Beuningen
Lutterzand

Overige info:

Lengte: 43 km

Het Stiff is een van de trekpleisters en must-see's van Twente: Het Stiff is een middeleeuws beschermd dorpsgezicht, een voormalig benedictijnenklooster uit de 12de eeuw. De route gaat door de mooie natuur van Weerselo, Rossum en Denekamp. Onderweg kom je langs leuke horeca gelegenheden waar je kunt pauzeren.

R24 – Duvelshofke route



Highlights:

Hulsbeek
Centrum Oldenzaal
Centrum De Lutte
Centrum Beuningen
Lutterzand

Overige info:

Lengte: 44 km

Deze prachtige route brengt je als eerst naar het Hulsbeek in Oldenzaal, hier kun je heerlijk genieten van het verfrissende water. Wanneer je bent uitgezwommen ga je via het centrum van Oldenzaal naar De Lutte, waarna je uiteindelijk via prachtige landweggetjes naar het Lutterzand rijdt. De ideale tocht om met kinderen te doen.

R48 – Losser route



Highlights:

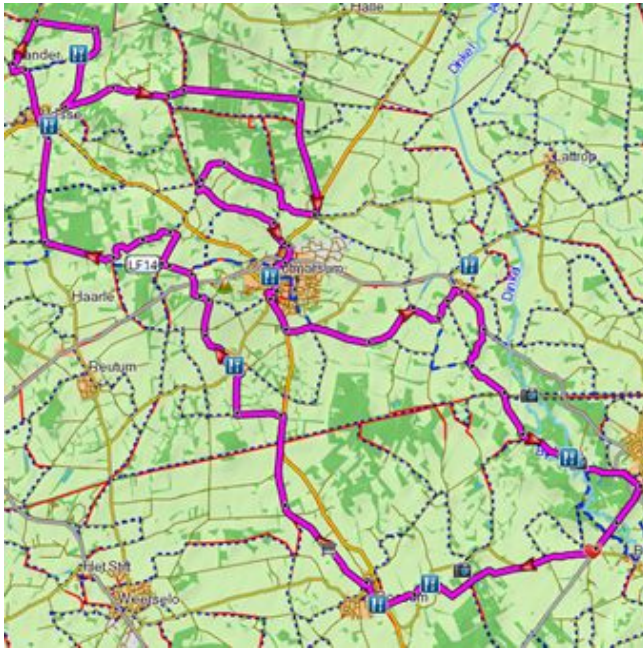
Lutterzand
Klooster Bardel
Natuurgebied Oelemars
Centrum Losser
Paasbergweg

Overige info:

Lengte: 45 km

Het zegt je waarschijnlijk allemaal niet zoveel al die plaatsnamen maar het gebied tussen Losser, De Lutte en Beuningen is indrukwekkend. Mooie bossen en landelijke weggetjes. Deze route gaat van de gebaande paden en laat je een heel mooi stukje Twente zien.

R5 – Ootmarsum, Vasse & Mander route



Highlights:

Havezathe het Everloo
Kuiperberg
Hoodijk
Centrum Ootmarsum
Landgoed Singraven

Overige info:

Lengte: 51 km

Via mooie wegen en paden fiets je via Ootmarsum naar Vasse. Je kunt een bezoek brengen aan de Watermolen van Bels wat tevens een mooi pauze punt is. Na Vasse leidt de route je naar de Hoodijk en het Springendal. Je doorsteekt het Springendal om dit mooie heuvelachtige gebied te verkennen. Met recht is de Ootmarsum, Vasse en Mander route een van onze mooiste routes.

R79 – Bad Bentheim route



Highlights:

Centrum Bad Bentheim
Burg Bentheim
Lutterzand
Schaapskooi
Centrum Beuningen

Overige info:

Lengte: 50 km

Net over de grens, bovenop een berg, staat een gigantisch middeleeuws kasteel. Burg Bentheim! Een must-see als je hier in de regio bent.

R51 – Tour de City



Highlights:

Centrum Hengelo
Centrum Enschede
Centrum Lonneker
Tuindorp
Roombeek
Textiel highlights
Foodhallen
Universiteit Twente

Overige info:

Lengte: 71 km

Fiets via deze mooie route naar het centrum van Enschede en Hengelo. Onderweg zul je langs verschillende voormalige villa's van textielbaronnen komen en fiets je door arbeiderswijken en langs imposante fabrieken. Ook wordt de nieuw opgebouwde wijk Roombeek, waar de vuurwerkramp heeft plaatsgevonden, niet overgeslagen.

R16 – Compleet dagje Twente



Highlights:

Centrum De Lutte
Centrum Oldenzaal
Centrum Weerselo
Centrum Ootmarsum
T' Stiff
Lutterzand
Springendal
Landgoed Singraven
Tankenberg

Overige info:

Lengte: 80 km

Ga gepakt en gezakt de hele dag door Twente fietsen. Met deze mooie route kom je via prachtige plattelandswegen langs alle dorpjes en stadjes in Twente. Deze route pak het beste van het dorp en het platteland.