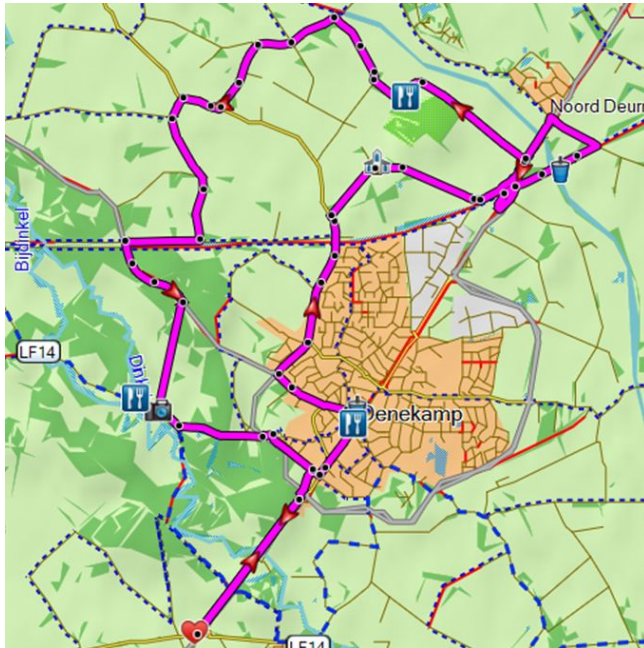


# Loopfiets – Routekaart

2 uur

## R1 – Singraven Klooster route



### Highlights:

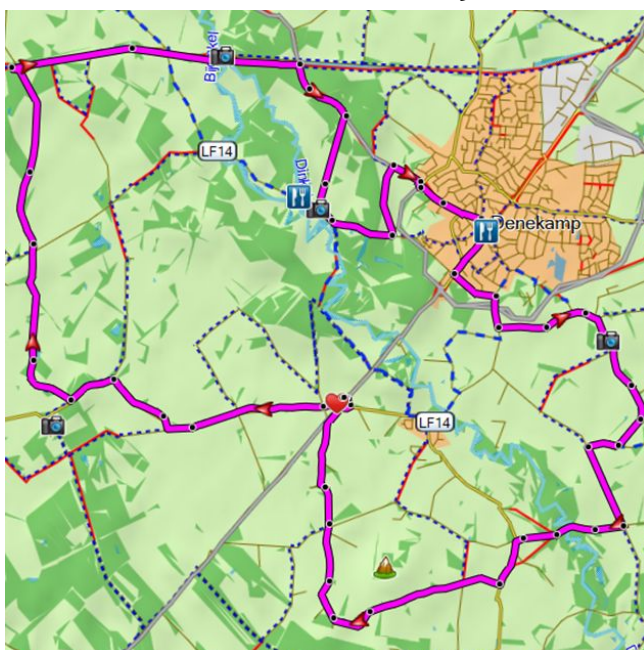
Centrum Denekamp  
Franciscanessen klooster  
De IJskuip  
Landgoed Singraven

### Overige info:

Lengte: 18 km

De Singraven Klooster route is een mooie route die je via het centrum van Denekamp naar het Franciscanessen –klooster brengt. Daarna heb je tijd voor een korte stop bij De IJskuip. Vervolgens zal de route je via de statige Kasteellaan naar het prachtige landgoed Singraven brengen voordat je terug fietst naar Actief Twente.

## R2 – Denekamp Austiberg route



### Highlights:

Almelo–Nordhornkanaal  
Schuivenhuisje  
Havezathe Het Everloo  
Landgoed Singraven  
Klöpkeshoes  
Austiberg (Beuningen)

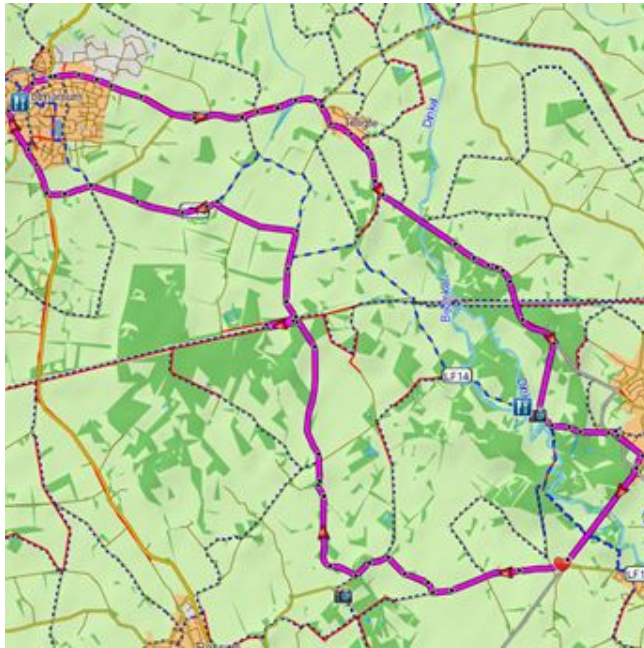
### Overige info:

Lengte: 22,5 km

Een leuke route die je via smalle paden naar het Almelo–Nordhornkanaal brengt. Hier kun je het bijzondere Schuivenhuisje bewonderen. Vervolgens brengt de route je via de statige kasteellaan naar het landgoed

Singraven. Daarna fiets je door het centrum van Denekamp naar het buitengebied van Beuningen. Hierbij vang je een glimp op van de Austiberg, een van de laatste uitlopers van het stuwwalgebied van Oldenzaal.

## R46 – Authentiek Ootmarsum route



### Highlights:

Centrum Ootmarsum  
Centrum Tilligte  
Almelo–Nordhornkanaal  
Havezathe het Everloo  
Landgoed Singraven

### Overige info:

Lengte: 23,5 km

Een route die via het buitengebied van Rossum en het Almelo–Nordhornkanaal naar Ootmarsum brengt. Het middeleeuwse stadje Ootmarsum is prachtig bewaard gebleven en heeft gezellige terrassen en smalle straatjes met oude historische gebouwen. Op de terugweg kom je nog langs het prachtige Landgoed Singraven, een must–see als je hier in de regio bent.

## R69 – Lutterzand route



### Highlights:

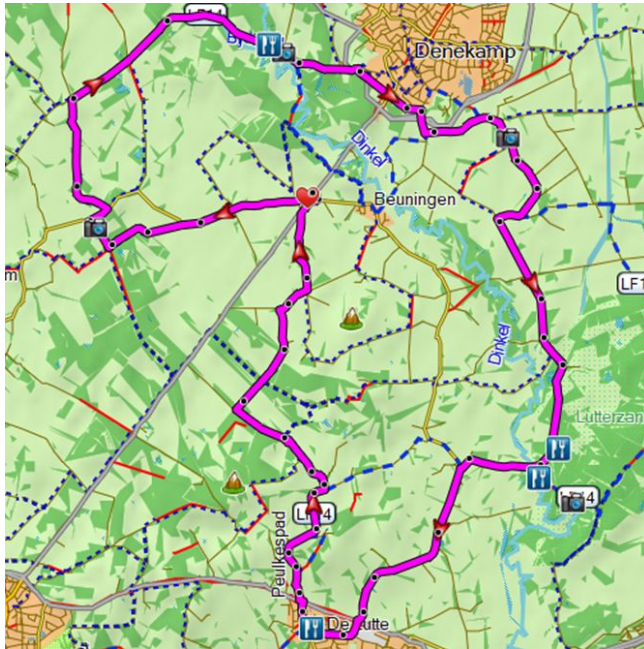
t' Lutterzand  
Centrum de Lutte

### Overige info:

Lengte: 19 km

Een mooie route van 19 km die je via het prachtige Lutterzand naar de lutte brengt. Onderweg kun je op verschillende mooie plekken pauzeren. Zo heb je in het Lutterzand het Paviljoen of in De Lutte eetcafe Plexat.

## R3 – Lutterzand route



### Highlights:

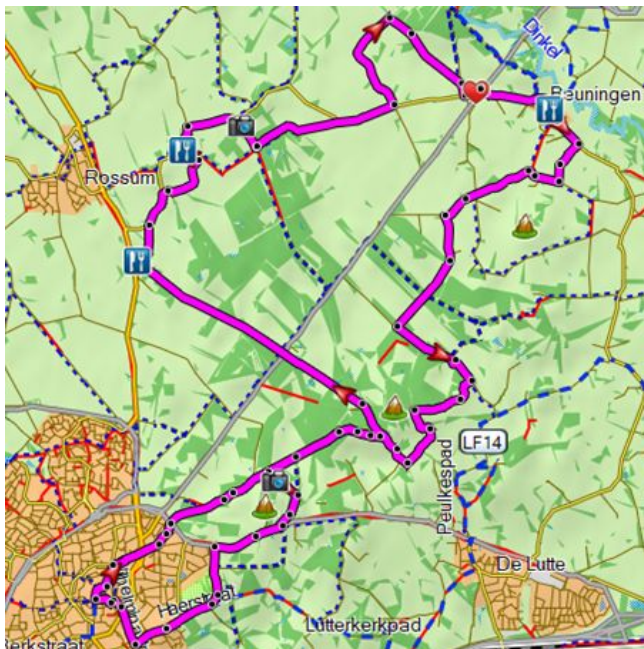
Havezathe het Everloo  
Landgoed Singraven  
Klöpkeshoes  
Lutterzand  
Glooiende landschap  
Centrum de Lutte

### Overige info:

Lengte: 26,5 km

Een mooie en lange route die je via Havezathe het Everloo en het Landgoed Singraven naar het Lutterzand brengt. Onderweg kom je langs het Klöpkeshoes en de glooiingen van het buitengebied van de Lutte en Beuningen. Vervolgens rij je via het centrum van de Lutte terug naar Actief Twente.

## R10 – Twentse Bergen



### Highlights:

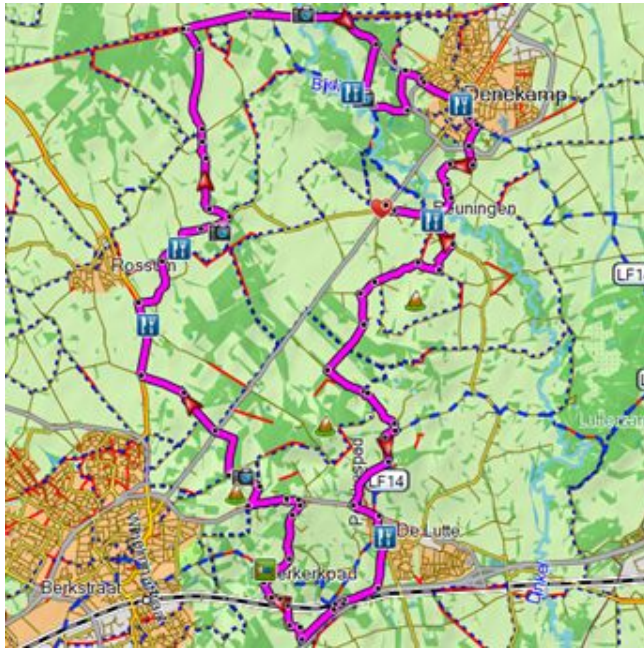
Steiepad / Paasberg  
Rhododendronlaan  
Centrum Oldenzaal  
Havezathe het Everloo

### Overige info:

Lengte: 27,5 km

Met deze route fiets je over mooie paden door het heuvelachtige stuwwalgebied naar Hanzestad Oldenzaal. Je zal door de binnenstad van Oldenzaal komen, waar de Plechelmus Basiliek en de gezellige Grootte markt het hoogtepunt vormen voor zowel voor de cultuur– als terrasliefhebber. Hier heb je de tijd voor een korte pauze voordat je terug fietst naar Actief Twente.

## R4 – Tankenberg route



### Highlights:

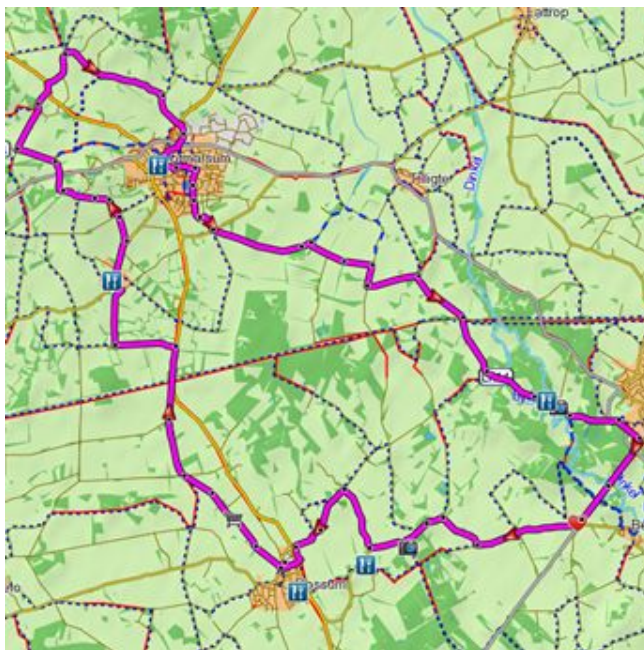
Austi- en Hakenberg  
Centrum de Lutte  
Paasberg  
Tankenberg (hoogste punt ov)  
Landgoed Singraven

### Overige info:

Lengte: 35 km

Een van onze mooiste routes, de Tankenberg route. Deze route brengt je door Beuningen naar de Tankenberg. De Tankenberg is met 84 boven NAP het hoogste punt van Overijssel. Op dit punt heb je prachtig uitzicht over het Twentse heuvelgebied en coulisselandschap. Op de terugweg komt je langs het Landgoed Singraven, een must-see als je hier in de regio bent.

## R67 – Ootmarsum route



### Highlights:

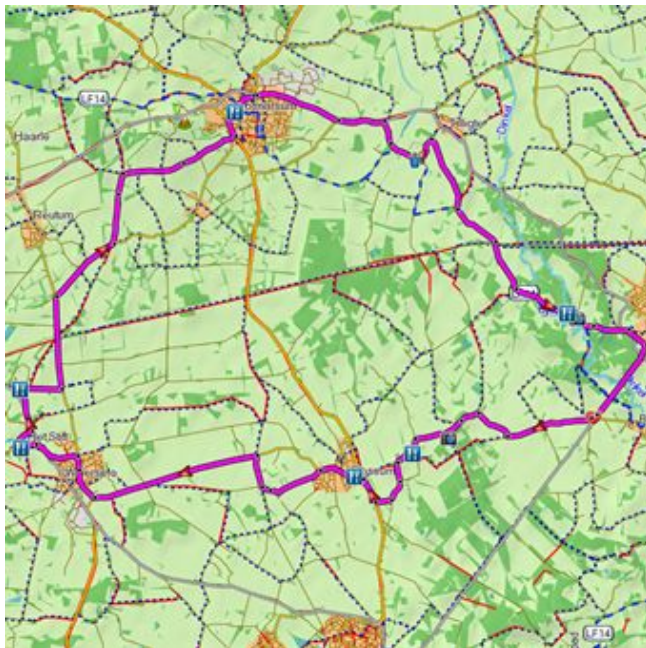
Havezathe het Everloo  
Kuiperberg  
(oud) Ootmarsum  
Simon en Judaskerk  
Landgoed Singraven

### Overige info:

Lengte: 32 km

Ootmarsum blijft een must om te bezoeken. Deze route van 32 km brengt je via Havezathe het Everloo naar een van de mooiste plekjes van het oosten: Het stadje Ootmarsum. De route wisselt het bosrijke coulisselandschap af met vergezichten in de glooiende omgeving rondom de Kuiperberg en ten noordwesten van Ootmarsum. Ook Landgoed Singraven wordt niet overgeslagen.

## R68 – 't Stift route



### Highlights:

Havezathe het Everloo  
't Stift  
Centrum Ootmarsum  
Simon en Judaskerk  
Landgoed Singraven

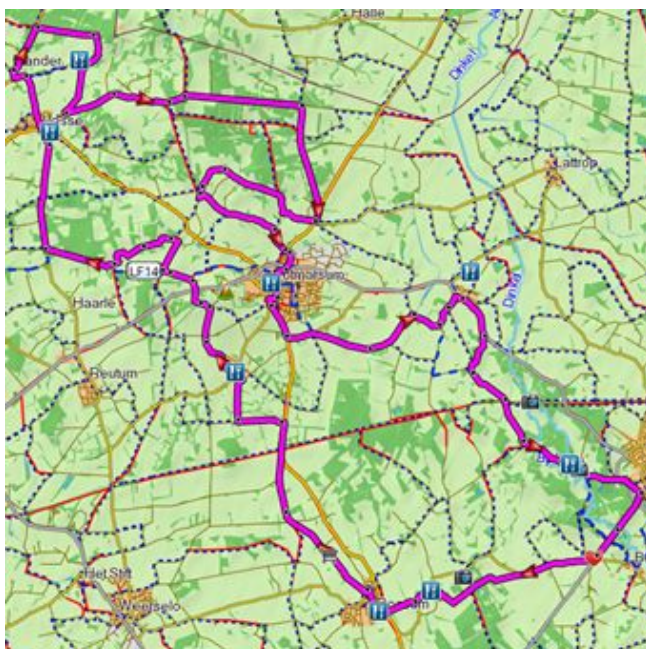
### Overige info:

Lengte: 33 km  
Pauzetijd: 45 min

Het 't Stift is een van de trekpleisters en must-see's van Twente: Het Stift is een middeleeuws beschermd dorpsgezicht, een voormalig benedictijnenklooster uit de 12de eeuw. De route gaat door de het buitengebied van Beuningen, Rossum, Weerselo, Ootmarsum en Denekamp. Onderweg kom je langs leuke horeca gelegenheden waar je kunt pauzeren zoals Antje en Billie in Reutum, een begrip in de regio.

## Hele dag

## R5 – Ootmarsum, Vasse en Mander route



### Highlights:

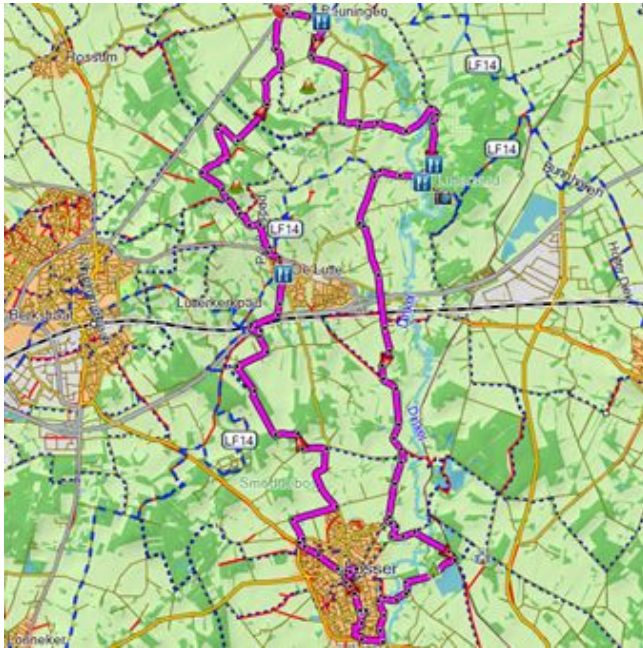
Havezathe het Everloo  
Kuiperberg  
Hooijdijk  
Centrum Ootmarsum  
Landgoed Singraven

### Overige info:

Lengte: 51 km

Via mooie wegen en paden fiets je via Rossum naar Vasse. Hier kom je langs de Watermolen van Bels, wat tevens een mooi pauze punt is. Na Vasse leidt de route je naar de Hooijdijk en het Springendal. Om vervolgens via Ootmarsum naar het Landgoed Singraven te fietsen voor je terugkomt bij Actief Twente.

## R048 – Losser Trail



### Highlights:

Het Lutterzand  
Klooster Bardel  
Natuurgebied Oelemars  
Centrum Losser  
Paasbergweg

### Overige info:

Lengte: 45 km  
Pauzetijd: 50 min

### Niet geschikt voor:

Solexen

Het zegt je waarschijnlijk allemaal niet zoveel al die plaatsnamen maar het gebied tussen Losser, de Lutte en Beuningen is indrukwekkend. Mooie bossen en landelijke weggetjes. Deze route gaat van de gebaande paden en laat je een heel mooi stukje Twente zien.

## R49 – Terrassen van Twente route



### Highlights:

Café 't Sterrebos  
Centrum de Lutte  
De Wilmersberg  
Centrum Oldenzaal  
't Peuleke (Rossum)  
Havezathe het Everloo (Rossum)  
Landgoed Singraven

### Overige info

Lengte: 35 km  
Pauzetijd: 60 min

Wij weten de beste terrassen te vinden in Twente en leiden je er naartoe via deze mooie route. Denk aan het gezellige centrum van de Lutte, het terras van de Wilmersberg (Beste terras van Nederland – 2013) of bezoek het centrum van Oldenzaal met Café de Engel (Beste bierlokaal van Nederland in 2008). Was dit allemaal nog niet voldoende? Breng dan een bezoek aan het achterterras van Restaurant de Watermolen.